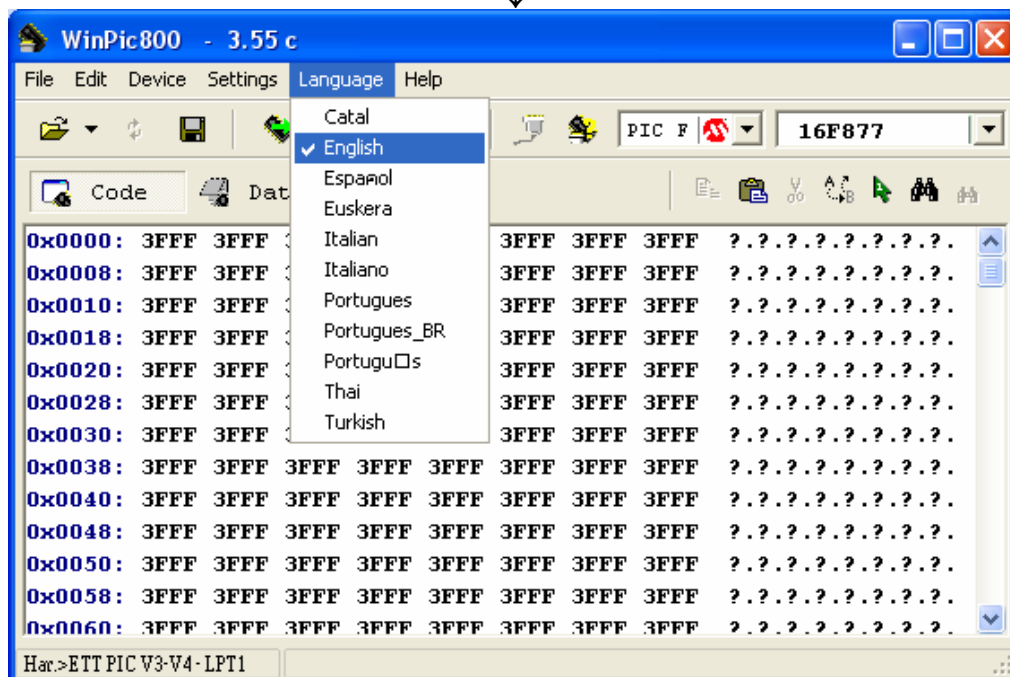
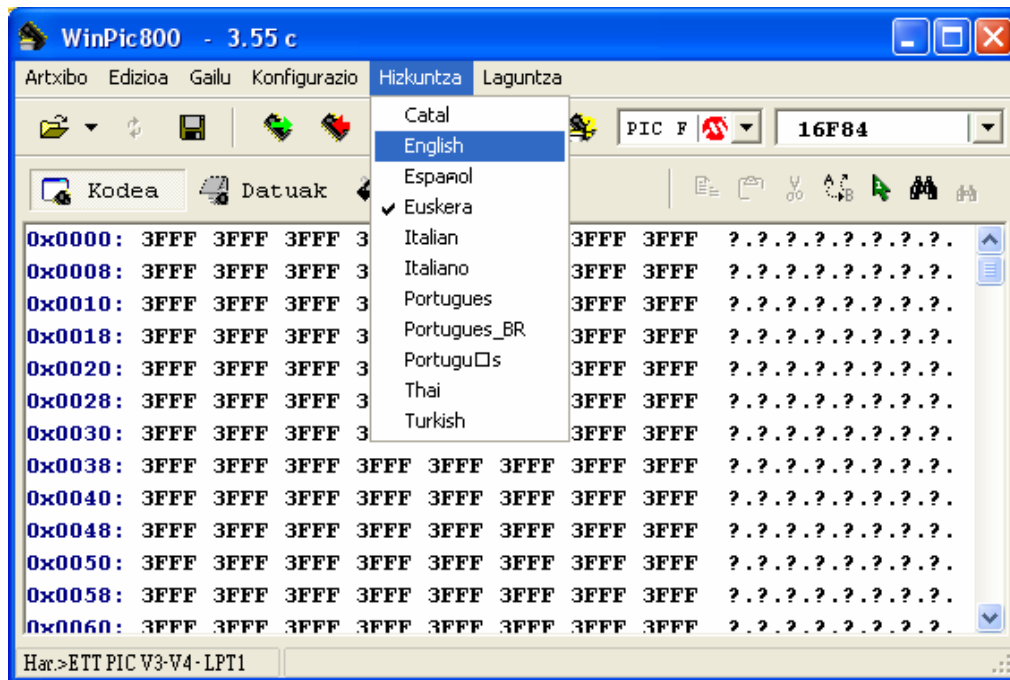


## การเลือกเมนูภาษา

ในการเลือกเมนู ควรเลือกเป็นภาษาอังกฤษ จะดีที่สุด โดยให้เลือกที่เมนู Language หรือถ้าในขณะนั้นโปรแกรมแสดงเป็นภาษาอื่น ๆ ซึ่งคุณไม่รู้ว่ามันเป็นภาษาอะไรอยู่ ให้เลือกเมนู โดยนับเป็นเมนูที่ 5 นับจากทางซ้าย แล้วเลือกเป็น English ดังรูป ซึ่งหลังจากเลือกแล้วเมนูคำสั่งจะกลายเป็นภาษาอังกฤษทันที

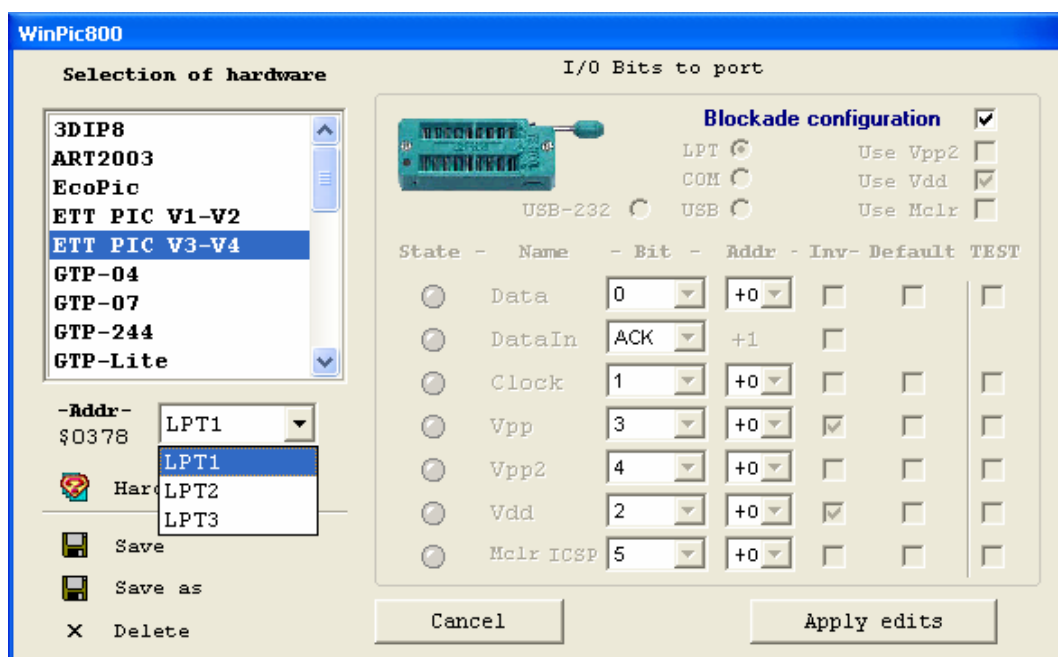
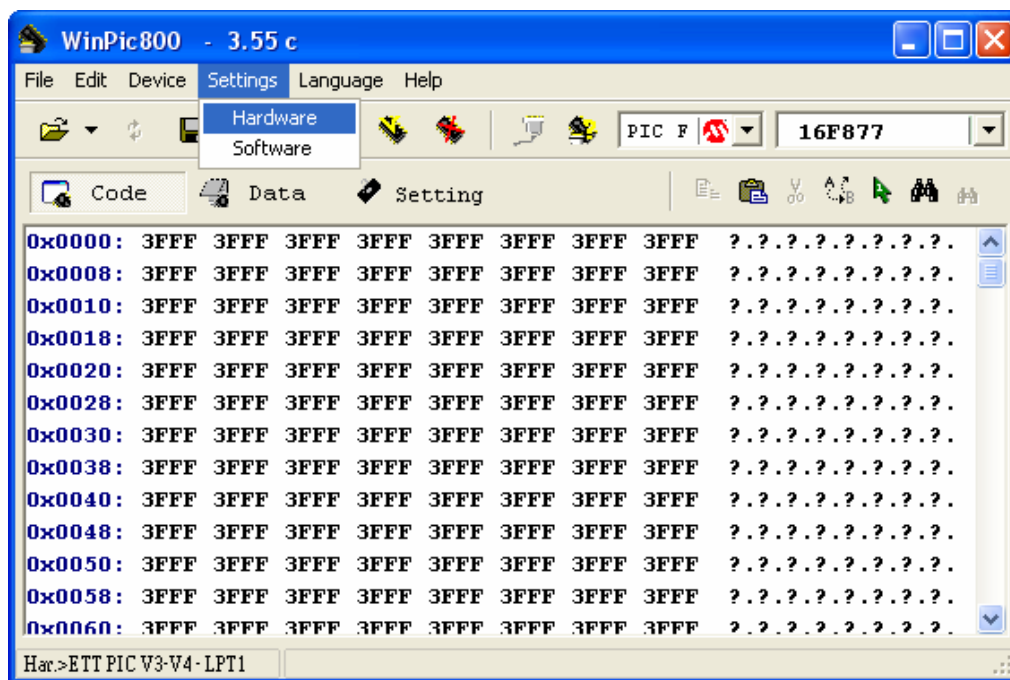


## การเลือกกำหนดฮาร์ดแวร์

ในการเลือกกำหนดฮาร์ดแวร์นั้น ต้องเลือกให้ตรงกับบอร์ดที่จะนำมาสั่งโปรแกรม โดยในกรณีที่ใช้กับบอร์ดของ อีทีที นั้น จะเลือกได้ 2 กลุ่ม คือ

- ETT PIC V1-V2 ซึ่งสามารถใช้งานได้กับบอร์ดตระกูล PIC ของทางอีทีที ทุกรุ่น ที่ใช้การโปรแกรมแบบ “Low Voltage Programming” ซึ่งได้แก่ CP-PIC877 V1.0 และ CP-PIC877 V2.0 โดยทั้ง 2 รุ่นนี้จะต้องต่อสายสำหรับสั่งโปรแกรม จากพอร์ต Printer ซึ่งในกรณีที่ใช้หัวต่อสายรุ่น ET-CAP10PIN นั้นให้ต่อสายแพรขนาด 10PIN ผ่านหัว ET-PSPI เท่านั้น โดยในขณะที่กำลังทำการสั่งโปรแกรมข้อมูลอยู่นั้น ไม่ควรต่อสายสัญญาณของพอร์ต RB5-RB7 ของ CPU ไปเข้ากับ I/O ภายนอก เพราะอาจทำให้ไม่สามารถโปรแกรมได้
- ETT PIC V3-V4 ซึ่งสามารถใช้งานได้กับบอร์ดตระกูล PIC ของทางอีทีที ทุกรุ่น ที่ใช้วิธีการในการโปรแกรมแบบ “High Voltage Programming” ซึ่งได้แก่ CP-PIC V3 และ CP-PIC V4.0 โดยทั้ง 2 รุ่นนี้จะต้องต่อสายสำหรับสั่งโปรแกรม จากพอร์ต Printer ซึ่งในกรณีที่ใช้สายรุ่น ET-CAP10PIN นั้นให้ต่อสายแพรขนาด 10PIN ผ่านหัวต่อ ET-EMPIC เท่านั้น โดยที่บอร์ดของ CP-PIC V3.0 และ CP-PIC V4.0 นั้น ควรถอด Jumper “OSC1” ที่อยู่ข้างๆ คริสตัล (XTAL) ออกก่อนด้วย ไม่เช่นนั้นแล้วบอร์ดจะไม่ทำงาน หลังจากที่ตั้งโปรแกรมเสร็จแล้ว แต่ถ้าถอด Jumper “OSC1” ออกเรียบร้อยแล้ว หลังจากสั่งโปรแกรมเรียบร้อยแล้วสามารถ Reset บอร์ดให้เริ่มต้นทำงานตามโปรแกรมได้ทันที โดยต้องไม่ลืมว่า Adapter จ่ายไฟที่ใช้จ่ายให้กับบอร์ด ในขณะที่ทำการโปรแกรมข้อมูลจะต้องมีขนาด 14VDC-16VDC ด้วย
- LPT ให้เลือกกำหนดหมายเลข LPT ตามที่ต่อสายไว้จริง ซึ่งตามปกติแล้ว PC จะมีเพียงพอร์ตเดียว ซึ่งต้องเลือกเป็น LPT1 เสมอ

โดยในการเลือกกำหนดฮาร์ดแวร์นั้น ให้เลือกผ่านเมนูคำสั่ง “Setting → Hardware” จากนั้นให้เลือก Selection of Hardware เป็น ETT PIC V1-V2 หรือ ETT PIC V3-V4 ตามต้องการ ส่วน -Addr- ให้เลือกเป็น LPT1 โดยเมื่อเลือกค่าต่างๆเสร็จแล้วให้เลือก “Apply edits” เพื่อบันทึกค่าตัวเลือกที่ได้เลือกไว้ จากนั้นก็สามารถเลือกสั่งงานโปรแกรมได้ตามต้องการแล้วครับ



รูปแสดง การเลือกกำหนดค่า Hardware ในโปรแกรม “WinPIC800” เพื่อใช้กับบอร์ดของ อีทีที